



# ZONA H



## DONDE CONVERGE LA HISTORIA

Instituto de Investigaciones Históricas

Enero 2011, Tijuana B.C. Año 3, No. 34

# ZONA H ESTÁ DE ANIVERSARIO

Con esta edición damos inicio al cuarto año de una publicación que, con un intenso trabajo ha representado un acercamiento a la comunidad en general sobre las labores de investigación y divulgación que realiza el Instituto de Investigaciones Históricas, sus participaciones en eventos nacionales e internacionales, así como la referencia del acervo fotográfico y documental que está al servicio de la comunidad. Han sido cuatro años de seguimiento del devenir histórico y social que nos atañen como sociedad.



El boletín es el reflejo de una institución sólida que se mantiene y se renueva de manera constante, que promueve el diálogo y el intercambio académico con participaciones en eventos de los cuales sobresalieron en el 2010, en conmemoración de del Bicentenario del inicio del movimiento de Independencia Nacional y del Centenario del inicio de la Revolución Mexicana, el Congreso Internacional “Independencia y revoluciones en nuestra América. Conmemoración y análisis” y las V Jornadas Internacionales: historia, patrimonio y frontera. “La Independencia y revolución en las Californias y el noroeste mexicano”.

Con ese mismo compromiso de buscar, explicar e interpretar los fenómenos sociales, políticos, económicos y culturales que nos constituyen como sociedad, el Instituto de

Investigaciones Históricas proyecta para este 2011 una serie de actividades, foros, congresos, publicaciones e innovaciones.

Actualmente oferta la modalidad de maestría en historia. El programa pretende ampliar y enriquecer la producción historiográfica desde una perspectiva integradora y trasfronteriza que contribuye a la comprensión y explicación de los procesos regionales vinculados con escenarios nacionales e internacionales.

El boletín institucional, Zona H, “Donde converge la historia”, además de su versión impresa, la cual se puede adquirir en las oficinas del IIH y en instituciones culturales, a partir del 2010 se puede consultar en su versión digital en el portal: [www.boletinzonah.wordpress.com](http://www.boletinzonah.wordpress.com). Los invitamos a que este 2011 nos acompañen en las diversas actividades y propuestas académicas.

## Empresarios industriales de Baja California: Luis M. Salazar

Por: José Alfredo Gómez Estrada

La trayectoria empresarial de Luis M. Salazar en Baja California comenzó en la década 1920, con la obtención de una concesión de pesca en la costa noroccidental de la península con la cual especuló y acumuló capital. A principios del siguiente decenio, inició de lleno sus actividades en Ensenada con una agencia de buques y la instalación de una fábrica de hielo, que a la vez funcionó como planta para procesar langosta.

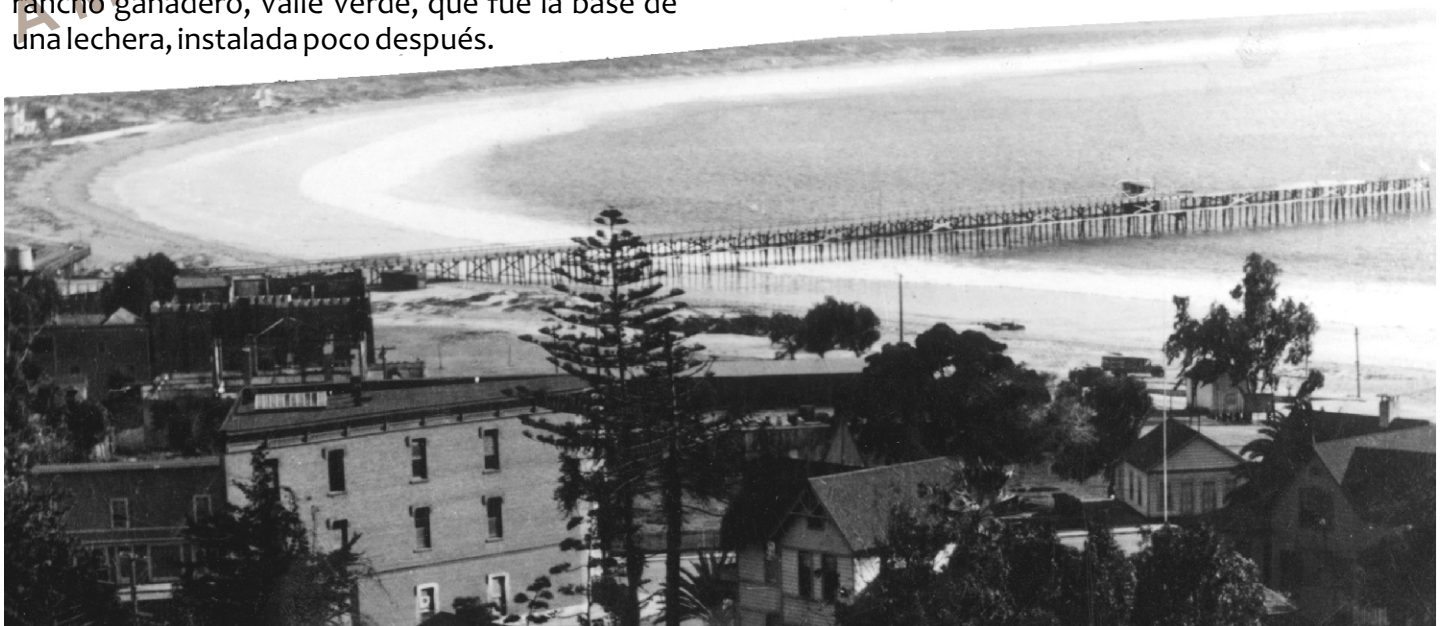
En 1933 organizó una sociedad anónima que montó una empacadora de productos marinos, La Industrial de Ensenada. Para los años cuarenta Salazar poseía media docena de embarcaciones de pesca, procesaba y envasaba en La Industrial de Ensenada toneladas de sardina, abulón, langosta y otras especies del mar.

Al mismo tiempo creó una planta para producir fertilizante con los desechos del pescado, extrajo sargazo y en forma experimental produjo algunos derivados de éste. Así mismo, estuvo en condiciones de invertir en nuevas empresas: una empacadora de productos agrícolas, llamada la Industrial 2, el motel Bungalows del Mar y un rancho ganadero, Valle Verde, que fue la base de una lechera, instalada poco después.

En los años cincuenta, estimulado por la afluencia de turistas al puerto de Ensenada y con apoyo financiero externo, invirtió en el sector servicios y construyó el Hotel Plaza y el Hotel Montemar. Para entonces sus propiedades e inversiones lo hicieron sobresalir como uno de los empresarios más prominentes del municipio de Ensenada. Sin embargo, en esa misma década el conjunto de empresas empezó a declinar.

En el mar hubo escasez de sardina y decayó la empacadora. Las dificultades en La Industrial de Ensenada se convirtieron en problemas financieros que repercutieron en las otras empresas. En poco tiempo cada una de ellas enfrentó la crisis.

El rancho Valle Verde fue embargado por el gobierno del Estado de Baja California y los hoteles por Nacional Financiera. Las plantas empacadoras, inactivas por una huelga de trabajadores prolongada, fueron entregadas al fin como liquidación a los obreros. Así, antes de que terminara la década 1960, Luis M. Salazar estaba en bancarrota.





En 1988 la Universidad Autónoma de Baja California inició el proyecto *Baja California en el Archivo General de la Nación*, cuyo objetivo fue reproducir los documentos referentes a nuestra región desde el siglo XVII al XX. El fondo que a continuación se describe es parte del material de este proyecto.

## **Justicia e Instrucción Pública**

En 12 expedientes, que corresponden al periodo de 1838 a 1853, se contienen datos sobre establecimiento de escuelas primarias, envío de jóvenes bajacalifornianos al Colegio de Minería y sobre la falta de colegios en la Alta California.

## Tenemos más que contarte

para información adicional puedes visitarnos en <http://boletinzonah.wordpress.com/>, podrás descargar nuestros boletines, acceder a otras secciones y consultar las siguientes notas:

- Presenta investigadora del IIH examen para candidatura a Doctora en Historia
- Investigador del IIH presenta conferencia magistral
- Reinician Seminario Interno de Investigación



## Cuerpo Académico del IIH publicará libro sobre estudios históricos

Miembros del Cuerpo Académico Historia del Desarrollo Regional de Baja California del Instituto de Investigaciones Históricas, publicarán el libro *Frontera, Territorio y Sociedad. Estudios históricos sobre Baja California*. La propuesta de la publicación fue seleccionada en el concurso convocado por el Centro Cultural Tijuana, con base en el Programa de CONACULTA para estimular el trabajo de divulgación cultural.

El libro analiza las diversas formas de ocupación del territorio, que incluyen diferentes actores como soldados, agricultores, ganaderos, industriales, por mencionar algunos. Asimismo examinan las distintas manifestaciones en que esos grupos realizaron la apropiación del territorio, particularmente en la región de Ensenada, durante los siglos XVIII, XIX y XX.

Participan los Maestros Lucila del Carmen León Velazco, Norma del Carmen Cruz González, Jorge Martínez Zepeda, y los Doctores José Alfredo Gómez Estrada, Rogelio Ruiz y Leticia Bibiana Santiago Guerrero.

## Memoria Gráfica

Construcción del Camino Nacional, La Rumorosa, B.C.

Año: 1918

Colección Clemente González Encinas

Acervo fotográfico del IIH-UABC

## Abre convocatoria programa de Maestría en historia

La Universidad Autónoma de Baja California, a través del IIH, convocan al programa de posgrado con la modalidad de maestría en historia, promoción 2012-1 al 2013-2. Se trata de un esfuerzo institucional enfocado a ampliar y fortalecer la oferta educativa de posgrado en las áreas de Ciencias Sociales y humanidades.

El programa busca formar profesionales con dominio teórico y metodológico en la investigación histórica, capaces de transmitir sus resultados en publicaciones, espacios académicos y medios electrónicos.

La vigencia de la convocatoria está disponible a partir del 17 de enero al 22 de agosto del año en curso. Para mayores informes puedes acudir a la recepción del Instituto de Investigaciones Históricas, UABC, campus Tijuana, al teléfono (01 664) 682 1696, o a las siguientes direcciones: <http://www.uabc.mx/historicas>, <http://pmdh-uabc.blogspot.com> y al correo [pmdh-uabc@hotmail.com](mailto:pmdh-uabc@hotmail.com)

## Investigadora del IIH publica en libro colectivo

Se publicó el libro *Los grupos nativos del septentrión hispano ante la independencia de México*, en el que participa la Mtra. Lucila del Carmen León Velazco, investigadora del IIH, con el capítulo “Los indígenas de Baja California en la primera mitad del siglo XIX”.

El libro colectivo, coordinado por investigadores de la Universidad Autónoma Metropolitana, las Doctoras Estela Baez Villaseñor, Danna Levin Rojo y Martha Ortega Soto, tiene como objetivo estudiar la situación de los grupos nativos de los territorios de Chihuahua, Coahuila-Tejas, Nuevo México, Nuevo León, Sonora y las Californias ante el proceso de la independencia de México.

Los autores explican las condiciones jurídico-políticas ante la nueva situación, cuál fue la participación de los indígenas en la guerra de independencia y en el proceso de cambio social resultado de la misma, por mencionar algunos temas.

## Se realizó la sesión 55 del Seminario Permanente de Historia de la Educación Superior

Se realizó la sesión 55 del Seminario Permanente de Historia de la Educación Superior, el 27 de enero en las instalaciones del IIH. El seminario coordinado por el Dr. David Piñera Ramírez contó con la participación del Mtro. Pedro Carrillo Toral, con el tema “La educación superior y los derechos de autor”.

En su participación, el Maestro Carrillo Toral expuso sobre los derechos de la propiedad intelectual, abordó lo referente protección legal que tiene el autor para con su obra, así como los pasos que debe seguir conforme a lo establecido por la ley Federal de Derechos de Autor.

## ZONA H

Rector:

Dr. Felipe Guamea Velázquez

Secretario General:

Lic. Ricardo Dagnino Moreno

Vicerrector Campus Tijuana:

Dr. José David Ledezma Torres

Director del IIH:

Dr. Marco Antonio Samaniego

Subdirector:

Dr. José Alfredo Gómez Estrada

Coordinador:

Lic. Héctor Mejorado de la Torre

Dirección, edición y diseño:

Lic. Elba Elizabeth Sánchez González

Asistente:

Ana Laura Camarena

ZONA H

Es una publicación mensual del Instituto

de Investigaciones Históricas.

Los artículos firmados son responsabilidad del autor. Se autoriza su reproducción total o parcial citando a la fuente.

Visita el portal:

[www.boletinzonah.wordpress.com](http://www.boletinzonah.wordpress.com)

Tel: (664) 682-16-96

Comentarios o sugerencias en [boletinzonah@gmail.com](mailto:boletinzonah@gmail.com)

Visita la página del IIH en:

<http://www.uabc.mx/historicas/>